

Løsningsbeskrivelse – Autolog til puljebiler

Indhold

1. Beskrivelse af Autolog's kørebogsløsning til puljebiler	2
1.1 Autolog Software	2
1.1.1 Funktioner i Autolog's poletløsning.....	2
1.2 Autolog's Hardware.....	5
1.2.1 Autolog's Fastmonteret GSM/GPRS/GPS enhed.....	5
1.2.2 Autolog's ID-poletlæser samt ID-poletter.....	5
1.3 Datatrafikken	6
1.3.1 Datasikkerhed	6
2. Konkrete fordele ved Autolog og referencer.....	7
2.1 Autolog referencer.....	8
3. Kvalitetssikring.....	10

1. Beskrivelse af Autolog's kørebogsløsning til puljebiler

1.1 Autolog Software

Autolog leverer en softwareløsning der håndterer kørselsregnskaberne på baggrund af den GPS-baserede kørselsdata¹. Ved hjælp af GPS koordinater for kørslen, kan Autolog levere et udførligt regnskab over hvor der har været kørt samt hvem der har kørt bilen.

Autolog har en række standardløsninger til forskellige behov, som er bygget op efter SKAT's krav til de forskellige kørselsregnskaber (f.eks. den ansatte, den selvstændige eller gulpladebilen). Løsningen vi her beskriver, indeholder muligheden for at kunne dokumentere for al kørsel i bilerne, inkl. tidspunkter og afstemning med kilometertælleren fordelt på de medarbejdere der benytter bilerne. Denne løsning kan også håndtere 25 dages reglen samt udfærdige rapporter der inkluderer:

- hver bils benyttelsesgrad,
- hver bils kørte kilometer fordelt på turene,
- antallet af kørte ture fordelt på medarbejderne,
- en specifikation over den enkelte medarbejders forbrug af 25 dages reglen.

Autolog's softwareprogram installeres på en eller flere administratorers PC'er. Herfra kan de se en oversigt over al kørslen i en given bil eller for en given medarbejder, samt generere ovenstående rapporter.

1.1.1 Funktioner i Autolog's poletløsning

I dette afsnit redegøres for, hvorledes Autolog håndterer registreringen af kørsel i bilerne, fordeling af kørsel på brugerniveau, samt håndtering af SKATs 25 dages regel.

1.1.1.1 Registrering af al kørsel med angivelse af tid, sted og kilometertællerstatus

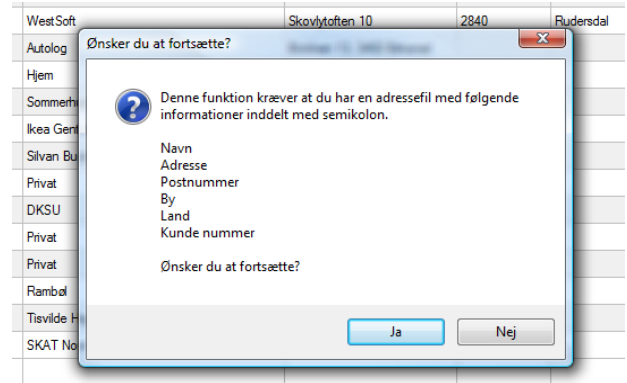
Systemet registrerer automatisk dato, tid og sted når tjenestebilen parkeres og når den startes igen. Alle ruterne på en given bil eller person vil blive listet op med angivelse af dato, tid og adresser samt antallet af kørte kilometer og en opdateret status på kilometertælleren.

Firmakørsel	Fra	Til	Start dato	Stop dato	Distance	25 dages regel	Ærinde	Ærinde detaljer	Nummerpl.
<input checked="" type="checkbox"/>	Nærum Vænge 14, 2850 Nærum	Hjem Nærum Hovedgade 86, 2850	05-05-2010 15:34	05-05-2010 15:40	1,2	15	temp		SU53263
<input checked="" type="checkbox"/>	Hjem Nærum Hovedgade 86, 2850	Trørød Skolen Central Højskolevej 2850 Trørød	05-05-2010 16:08	05-05-2010 16:13	4,0	0	temp		SU53263

¹ Se afsnit 1.2 – Autologs Hardware

Adresseoplysninger

Autolog programmet indeholder et adressekartotek hvor alle kunde-, kontor- og privatadresser kan importeres, overføres eller tages ind. Hvis der køres til en af disse adresser, vil Autolog automatisk påføre navnet på destinationen på ruten sammen med adressen. Dette medfører at der altid vil være påført kundens/kontorets navn og adresse på en rute, selvom der parkeres ved naboens adresse. Funktionen bruges også til at kunne beregne 25 dages reglen.



Prædefineret adresse i kørebogen:

<input checked="" type="checkbox"/>	Bregnerødvej, 3460 Birkerød	Autolog Blokken 13, 3460 Birkerød	09-02-2010 08:01	09-02-2010 08:06	0,6
<input checked="" type="checkbox"/>	Autolog Blokken 13, 3460 Birkerød	Mariavænget 10, 5260 Odense S	09-02-2010 08:13	09-02-2010 10:21	182,4

Adressen tages automatisk fra adressekartoteket og registreres på ruten, hvis denne er inden for en radius af 100 m. af opholdet.

Hvis der køres til en ukendt adresse, vil systemet slå adressen op i en ekstern adressedatabase.

Det er muligt manuelt at foretage rettelser i en adresse hvis det ønskes.

Kilometertællerstatus

Systemet viser automatisk kilometertællerens udvisende før og efter en kørsel. Systemet beregner kilometertællerens udvisende efter hver rute iht. GPS målingerne, når først den aflæste kilometerstand er tastet ind i systemet.

Nummerplade	KM-Tæller (aflæst)	KM-Tæller (beregnet)	Firma tilknytning
SU53263		12.473,7	
SU53263		12.476,1	

1.1.1.2 Registrering af den enkelte medarbejders brug af tjenestebilerne

Autolog's kørebog kan via hardwaren registrere den enkelte medarbejders kørsel. Dette sker ved, at hver medarbejder har en polet de har siddende i deres nøglebundt. Når de starter bilen skal de identificere sig ved at berøre poletten på en lille læser der registrerer brugeren, ellers lyder en hyletone. Alle kørselsdata logges nu på bilen, men også på den enkelte bruger, idet hver polet er unik for brugeren.



1.1.1.3 Registrering af 25 dages reglen på den enkelte medarbejder

Autolog's automatiske kørebog kan administrere 25 dages reglen. 25 dages reglen er SKATs regel der gør det muligt at benytte bilen mellem hjem og arbejdsplads op til 25 gange om året. Reglen medfører dog nogle specifikke krav som Autolog tager højde for:

Systemet tæller automatisk 1 op hver gang bilen køres fra en kontoradresse til medarbejderens registrerede hjemmeadresse, hvis bilen benyttes erhvervsmæssigt den efterfølgende dag. Systemet tæller automatisk 2 op hver gang bilen køres fra medarbejderens registrerede hjemmeadresse til en kontoradresse, hvis bilen dagen forinden har været benyttet erhvervsmæssigt. Systemet tæller med rullende 12 md.²

Køres bilen til medarbejderens registrerede hjemmeadresse i andre situationer end ovennævnte, f.eks. ved at bilen køres hjem fra kontoret hvorefter der køres tilbage til kontoret, gælder dette ikke ind under 25 dages reglen og er derfor ikke tilladt. Alle besøg ved medarbejderens registrerede hjemmeadresse vises i en separat rapport der kan sammenholdes med opgørelsen af 25 dages reglen for at se om der er uoverensstemmelser.

Systemet adviserer kunden, som vist nedenfor, hvor langt medarbejderen er i optællingen, således at en medarbejder kan informeres inden grænsen overskrides.

Firmakørsel	Fra	Til	Start dato	Stop dato	Distance	25 dages regel	Ærinde
<input checked="" type="checkbox"/>	Hjem Nørrevænget 10, Tønder, Danmark	Kontor Udkørselsvej 2, Åbenrå, Danmark	23-01-2010 23:57	23-01-2010 23:58	25,0	15	Tilsyn
<input type="checkbox"/>	Kontor Udkørselsvej 2, Åbenrå, Danmark	Hjem Nørrevænget 10, Tønder, Danmark	23-01-2010 23:58	23-01-2010 23:59	25,2	0	Tilsyn

1.1.1.4 Statistikoplysninger

Autolog programmet kan automatisk generere statistiske rapporter, som bl.a. indeholder følgende oplysninger:

- Den enkelte tjenestebils benyttelsesgrad.
- Antallet af kørte km i den enkelte tjenestebil – specificeret pr. tjenesterejse.
- Antallet af kørte ture i tjenestebilerne, registreret på den enkelte medarbejder.
- Specifikation af den enkelte medarbejders brug af 25-dages reglen indenfor 12 på hinanden følgende måneder.

² Håndteringen af 25 dages reglen er udfærdiget i henhold til SKATs vejledning ” SKM2008.354.SKAT”

1.2 Autolog's Hardware

Til denne løsning benyttes Autolog's fastmonterede GSM/GPRS/GPS enhed som skal monteres skjult, men permanent i bilen. Denne enhed indgår i Autolog's standard produktsortiment der i dag sælges i både Danmark og Norge og kræver ingen særlige tekniske forudsætninger for at blive benyttet. Som et tillæg til denne enhed, vil der være en ID-polet læser samt en ID-polet til hver medarbejder, så der automatisk kan registreres hvem der kører bilen.

1.2.1 Autolog's Fastmonteret GSM/GPRS/GPS enhed

Autolog's GPS enhed er en fastmonteret GSM/GPRS/GPS enhed som monteres skjult og med permanent strøm. Enheden monteres som regel under instrumentpanelet inde i bilen.



Denne enhed giver en sikker registrering af al kørsel, da enheden registrerer og sender koordinater hvert 12. sekund.

Enheden sender alle data via GSM nettet til Autolog's webserver, hvorfra administratoren senere kan hente dem ind i computeren. Hvis enheden befinder sig udenfor GSM dækning, vil data blive lagret på enheden indtil den igen får dækning. Datatrafikken er dækket af den årlige licens.

Autolog kan via sine servere løbende teste enheden og kan uploade nye firmware settings via GSM nettet.

Enheden kan monteres af Telenor Montage som er en autoriseret Autolog montør.

Fordele:

- Enheden registrerer automatisk al kørsel i bilen
- Enheden er fastmonteret og skjult, men kan nemt placeres så signalopfattelsen bliver optimal.
- Enheden vågner automatisk når bilen startes og går i dvale når bilen slukkes.
- Enheden skal ikke oplades, men kører på bilens batteri.
- Der er ingen manuel håndtering af enheden.

1.2.2 Autolog's ID-poletlæser samt ID-poletter

Sammen med GPS/GSM enheden monteres en lille ID-polet læser. Denne læser sørger for at chaufføren kan identificere sig, hver gang bilen startes. Hver bruger får udleveret en lille ID-polet der let kan sættes i personens nøglebundt. Hvis ikke brugeren registrerer sig ved hjælp af ID-poletten, vil ID-polet læseren udsende en hyletone. Når brugeren er registreret, vil kørslen registreres på den identificerede bruger.



1.3 Datatrafikken

GPS enheden sender løbende data til Autolog's enhedsserver som gemmer det i en SQL- database så den altid er tilgængelig. Al data til Autolog klientprogrammet bliver hentet ud via en webservice fra Autolog's webserver. Dette er en fysisk adskilt maskine, for at minimere loadet og sikre stabilitet på enhedsserveren.

Fra Autolog programmet kan administratoren derfor altid hente opdaterede rapporter over kørslen og brugen af bilerne.



1.3.1 Datasikkerhed

Autolog systemet er bygget op omkring 3 servere som alle er hostet ved Comendo A/S i deres hosting center i Søborg. Backup bliver foretaget dagligt og bliver sendt til en ekstern server således at data altid er sikret. Alle servere er tilsluttet internettet igennem Comendo's redundante internet linjer, og er beskyttet af en firewall. I hosting centret forefindes der 2 nødstrømsanlæg, det ene er af typen UPS som tager over ved pludselig opstået strømsvigt, derudover er der en diesel generator som starter automatisk i tilfælde af længerevarende strømsvigt.

2. Konkrete fordele ved Autolog og referencer

Autolog er i sin form designet som et værktøj der skal kunne benyttes af alle. Det vil sige, at der fra starten af er lagt stor vægt på brugervenlighed og simplicitet. Der kræves altså ingen særlige IT kompetencer for at benytte systemet, hvilket gør det let at implementere.

Der er mange fordele ved at benytte Autolog's automatiske system til at føre kørselsregnskabet. Her kan nævnes:

- **Der spares tid for medarbejderne**

Autolog udfærdiger kørselsregnskabet helt automatisk, lige fra indhentning af data til databehandling. Medarbejderne får derfor mere tid til at fokusere på de primære arbejdsopgaver.

- **Virksomheden opnår sikker dokumentation af brug af bilerne**

Da alle data registreres automatisk og ved hjælp af GPS koordinater, vil det registrerede data være meget nøjagtigt, hvilket giver et meget præcist og korrekt kørselsregnskab.

- **Administrationen lettes ved central samling af data**

Medarbejdernes kørebøger kan overføres direkte til ERP systemet, hvilket sparer tid i bogholderiet. Kørselsdata i forbindelse med puljebiler kan samles centralt ved én eller flere administratorer, som let kan trække rapporter på den samlede kørsel, såvel som på den enkelte bil eller bruger, uden først at skulle sammenholde de mange forskellige kørebøger for at få et samlet resultat.

- **Det er et kendt og afprøvet system**

Da Autolog kun arbejder med standardløsninger (med mulighed for tilføjelser), er disse blevet gennemtestet over årene af de over 7000 brugere Autolog har. Dette sikrer et højt kvalitetsniveau af produktet. Autolog har samtidig stor erfaring med levering af kørebogsløsninger til større (såvel som mindre) firmaer og implementering af systemet. Se et udvalg af Autologs referencer samt en række kundeudtalelser i afsnit 2.1.

- **Systemet har en høj kvalitet og brugervenlighed**

Autolog udvikles in-house på baggrund af skatteregler og brugererfaringer. Systemet bliver derfor løbende optimeret for at kunne efterleve krav og forventninger i forbindelse med bruger- efterspørgsel, skatteændringer, brugervenlighed, kapacitet, svartider med mere. Læs mere om kvalitetssikring i afsnit 3.

- **Mulighed for efterfølgende udvidelser**

Da Autolog er et udviklingshus og har en række ekstra services, kan løsningen udvides efter behov. Det er muligt både at få specialtilpasset den til egne behov, eller udvide med en af Autologs standardløsninger.

2.1 Autolog referencer

I dette afsnit beskrives 3 cases på Autolog referencer og der nævnes en række øvrige referencer.

Kunde	Projekt (beskrivelse)	År
Arbejdstilsynet Off. Virksomhed Kontaktperson: Lene Beckmann	<p>Arbejdstilsynet havde behov for et automatisk system til at føre kørebog for de 370 tilsynsførende der kører i deres privatbiler. Systemet skulle kunne overføre kørselsdata online og programmet skulle kunne tilgås via deres Citrix server. Det skulle samtidig kunne integreres med deres eksisterende systemer, heriblandt RejsUd.</p> <p>Autolog kunne her levere en standardløsning med kun få tilpasninger og udvikling af en integration til de eksisterende systemer.</p>	2010
Københavns Kommune Off. Virksomhed Kontaktperson: Freddy Klovgaard Lassen	<p>Københavns Kommune havde behov for et system der kunne give et geografisk overblik over deres biler, således at de ved hastesager hurtigt kunne sende nærmeste bil, uden at skulle ringe dem alle igennem først.</p> <p>Derudover havde de også behov for automatisk at kunne dokumentere bilernes brug overfor SKAT, for at erstatte deres tidligere tidskrævende papirkørebøger. Da der var flere brugere om hver bil skulle det også dokumenteres hvem der kørte bilerne på de givne tidspunkter.</p> <p>Løsningen blev en kombination af Autolog's standard kørebogsløsning og flådestyringsløsning. Derved fik kommunen et aktuelt overblik over bilernes placeringer, samt dokumentation for den tidligere kørsel. Ved at udvikle identifikationspoletter til medarbejderne og installere en ID-poletlæser i bilerne, kunne Autolog også identificere hvilke medarbejdere der havde benyttet bilerne på de givne tidspunkter.</p>	2009
COOP Danmark Logistik A/S Privat virksomhed Kontaktperson: Steen Aagaard	<p>COOP Logistik havde behov for at få en elektronisk vished for, at deres ca. 500 vognmænd ankom til butikkerne som aftalt, indenfor de aftalte leveringstidsvinduer. Der var et teknisk krav om at GPS udstyret ikke skulle være permanent installeret i vognene, så de kunne skifte mellem lastbiler.</p> <p>Til at dække det behov, fik hver vognmand udleveret Autologs standard GPS enhed. Autolog udviklede en speciel funktion i programmet således at kørslen kunne dokumenteres med specifikke tidspunkter for afgang-, ankomst- og opholdstider. Der blev samtidig udviklet og produceret en separat hardware tømningseenhed, så flere enheder kunne tømmes samtidig ved samme pc.</p>	2007

Blandt andre referencer kan nævnes SKAT, AO Johansen, NCC Construction, Lejerbo, Würth Danmark, over 30 kommuner samt adskillige andre private og offentlige virksomheder.

Nedenfor er samlet en række udtalelser fra nogle af Autolog's kunder.

"Efter en del problemer med Told og Skat vedrørende registreringen af kørsel rundt i kommunen for Teknik og Miljø, tog vi i 2006 kontakt til Autolog, som havde et nemt system til at registrere kørsel i egen bil. Vi har efterfølgende indkøbt adskillige autologger til brug ved kørsel i egen bil for kommunen, og det er et rigtigt godt tidsbesparende værktøj som er med til at lette dagligdagen for unødigt tidsforbrug. Den hjælper også med at holde styr på hvor vi har været rundt og lavet tilsyn."

Poul Erik Christiansen, Driftsleder i Rudersdal Kommune

"Vi er inden for både service og entreprise, så bilerne skifter arbejdsopgaver og værktøjer hele tiden. Det giver så meget kørsel, at det er uoverkommeligt at føre kørebog for hver eneste kørsel. Men det skal der jo, for at jeg kan dokumentere at vores kørsel er korrekt, i tilfælde af at SKAT kommer på besøg. Hvis jeg ikke kan det, risikerer jeg jo at skulle betale moms på alle bilerne. Ved at indføre Autolog, kan jeg nu overkomme opgaven da den automatisk registrerer al kørsel. Jeg kan blot nøjes med at tage stikprøver i de automatiske kørselsbøger for at kontrollere, at bilerne ikke blevet misbrugt."

Frank Larsen, Direktør i VVS Henning-Sørensen A/S

"Vi har igennem Autolog systemet fået indiskutabel dokumentation vedr. transportforløbet pga. det elektroniske fingeraftryk som autolog giver når vi ankommer til en butik. Eftersom dokumentationen er 100% troværdig, har det givet os en nemmere/kortere dialog med vores butikker samt vognmænd. Desuden har vi med succes brugt systemet til at efterkalkulere gennemsnitshastigheder og køreafstande i vores ruteplanlægningssystem Roadshow, til gavn for alle parter i logistikflowet."

Steen Aagaard, Forhandlingschef hos COOP Danmark A/S

"Autolog har siden sommeren 2009 hjulpet os med at få styr på tidsregistreringen af vores leverancer hos de enkelte kunder. Både under det indledende forløb, og under selve implementeringen har der været en god og åben dialog, og Autolog er kommet med mange gode indvendinger undervejs til hvordan løsningen kunne forbedres. Vi er meget tilfredse med den endelige løsning der er blevet implementeret, og Autolog har været en yderst professionel leverandør igennem hele forløbet."

Bent Sørensen, Logistik Direktør hos AO Johansen

3. Kvalitetssikring

Autolog's fokus de sidste 4 år har været på automatisk GPS-baseret kørselsregistrering og firmaet kender derfor til de mange behov og skattemæssige regler vedr. kørselsregistrering. Ved at tage udgangspunkt i standardiserede løsninger, har firmaet fået nogle solide og gennemtestede løsninger af høj kvalitet.

Al Autolog's udvikling foregår inhouse, hvilket sikrer en høj kvalitet og at softwaret altid er opdateret efter de nyeste regler og markedsbehov. For at fastholde en høj kvalitet i udviklingen, har Autolog en procedure for systemudvikling og vedligeholdelse. Autolog videreudvikler og fejlretter løbende programmet. Derfor indeholder programmet en automatisk update funktion, således at de nyeste opdateringer altid er tilgængelige.